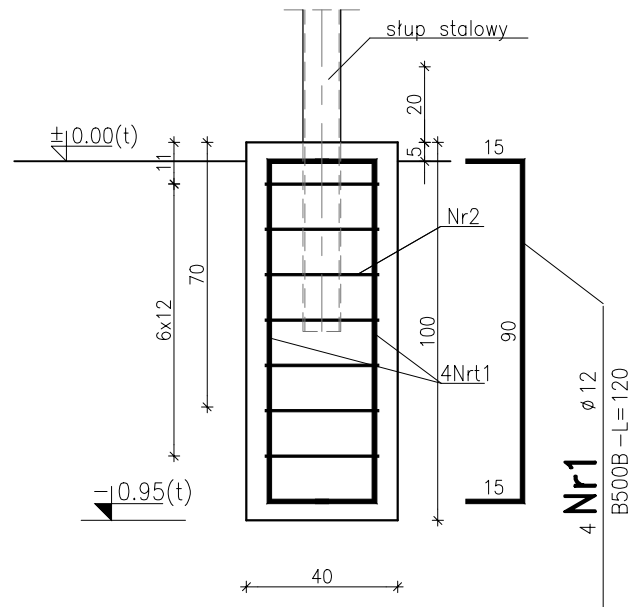
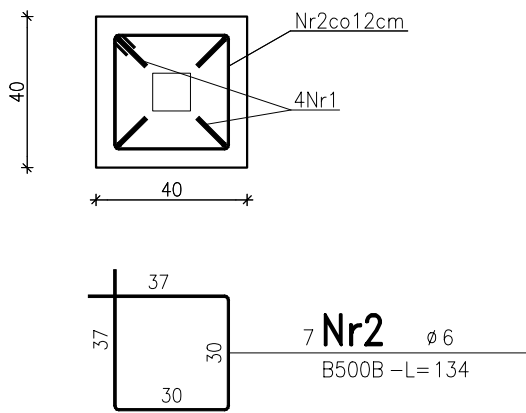


STOPY FUNDAMENTOWE St1 – szt.4
– pod tablicę informacyjną oraz maszty



Widok z góry



- UWAGI:
1. Pod stopami stosować podbudowę z chudego betonu grubości 10 cm.
 2. Zbrojenie stóp fundamentowych wykonać zgodnie z: PN-EN 1992-1-1:2008, Eurokod 2.
 3. Elementy stalowe cynkowane.

Bełon: C20/25(B25) – stopy fundamentowe
Chudy bełon: C8/10(B10)
Stal zbrojeniowa: B500B
Otulina zbrojenia: 5 cm

PROJEKTOWANIE - NADZÓR - DORADZTWO S.C. SŁAWOMIR FOSSA, MONIKA FOSSA UL. PODWAŁE 11, 59-500 ŻŁOTORYJA TEL. 60 1799368, 605900218 www.grupapnd.pl - biuro@grupapnd.pl			
inwestor	Nadleśnictwo Węgliniec, ul. Piłsudskiego 6, 59-940 Węgliniec		
obiekt	Budowa budynku kancelarii i wiaty gospodarczej dla leśnictwa Osiecznica wraz z urządzeniami budowlanymi związanymi z obiektem budowlanym	data	19.07.2022
adres	dz. nr 934/2, 136(dr.), 180(dr.) obr. ewid. 0005 Osiecznica jedn. ewid. 020105_2 Osiecznica Gm. Węjska	skala	1:20
rysunek	STOPY FUNDAMENTOWE TABLICY INFORMACYJNEJ		rys. K3
stadium	PROJ. TECHNICZNY-KONSTRUKCJA	nr upr.	podpis
projektant	mgr inż. Sławomir Fossa	upr. do projektowania bez ograniczeń w specjalności konstrukcyjno-budowlanej nr ewidencyjny 87/005/04	